



**КОМИТЕТ ИМУЩЕСТВЕННЫХ ОТНОШЕНИЙ
АДМИНИСТРАЦИИ ПЕРМСКОГО МУНИЦИПАЛЬНОГО ОКРУГА**

РЕШЕНИЕ

о размещении объектов № 1928

Пермский край
Пермский округ

10.08.2023

Комитет имущественных отношений администрации Пермского муниципального округа разрешает Голубчикову Николаю Валерьевичу, почтовый адрес: Пермский край, г. Пермь, ул. Буксирная, д. 19, кв. 22

размещение объекта «Водопроводы и водоводы всех видов, для размещения которых не требуется разрешения на строительство»

на землях муниципальной собственности и государственная собственность на которые не разграничена

на срок 6 месяцев

Местоположение: Пермский край, Пермский муниципальный округ, с. Лобаново, ул. Строителей.

Приложение: схема предполагаемых к использованию земель или части земельного участка.

Особые условия использования:

1) При условии получения разрешения на производство земляных работ.

Заместитель председателя комитета
имущественных отношений администрации
Пермского муниципального округа



(подпись, печать)

М.В. Королева

Схема предполагаемых к использованию земель или части земельного участка

Объект: Водопроводы и водоводы всех видов, для размещения которых не требуется разрешения на строительство.

Местоположение: Российская Федерация, Пермский край, Пермский м.о., с.Лобаново, ул.Строителей

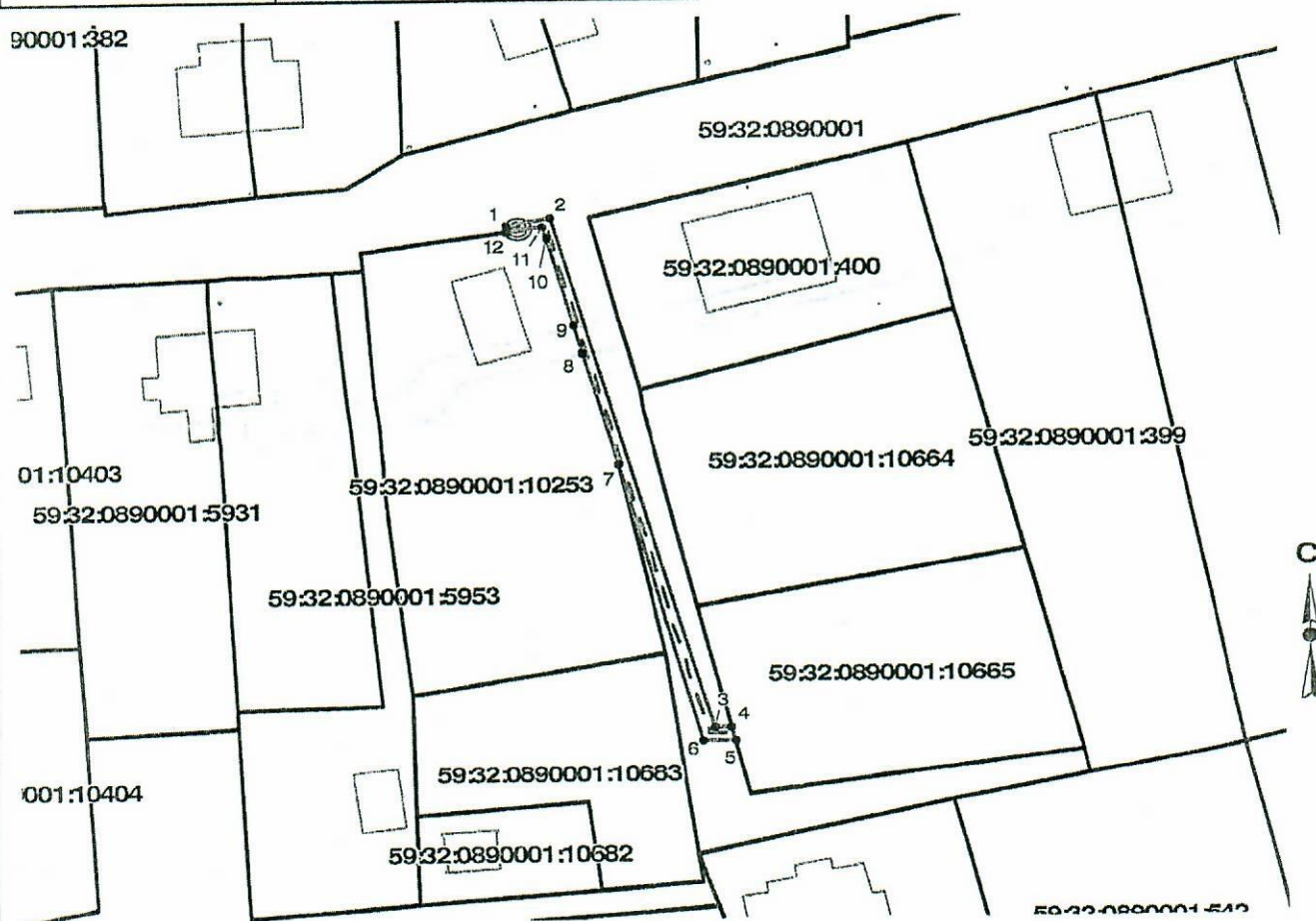
Площадь земель или части земельного участка, кв.м 134

Категория земель: Земли населенных пунктов

Вид разрешенного использования:

| Каталог координат, м | | |
|----------------------|-----------|------------|
| № точки границы | X | Y |
| 1 | 500971.35 | 2234286.56 |
| 2 | 500972.23 | 2234292.60 |
| 3 | 500899.38 | 2234312.99 |
| 4 | 500899.36 | 2234315.25 |
| 5 | 500897.39 | 2234315.71 |
| 6 | 500897.41 | 2234311.43 |
| 7 | 500937.12 | 2234300.92 |

| | | |
|----|-----------|------------|
| 8 | 500953.05 | 2234296.46 |
| 9 | 500956.90 | 2234295.38 |
| 10 | 500969.43 | 2234291.87 |
| 11 | 500970.88 | 2234291.46 |
| 12 | 500970.21 | 2234286.74 |
| 1 | 500971.35 | 2234286.56 |



Описание границ смежных землепользователей:

от точки 4 до точки 5 - земельный участок с кадастровым номером 59:32:0890001:10665

от точки 7 до точки 12 - земельный участок с кадастровым номером 59:32:0890001:10253

от точки 12 до точки 4, от точки 5 до точки 7 - земли Лобановское т/у

Условные обозначения:

| | |
|--------------------|---|
| | Существующая часть границы, имеющиеся в ГКН сведения о которой достаточны для определения её местоположения |
| | Объекты капитального строительства |
| | Границы зон с особыми условиями использования территории |
| | Границы земельного участка под объект предполагаемого для использования |
| | Граница кадастрового квартала |
| 59:32:1020001:3188 | Номер учтенного земельного участка |
| 59:32:1020001 | Номер кадастрового квартала |

Масштаб 1:1000

Заявитель: